



ASSOCIAZIONE NAZIONALE FAMIGLIE NUMEROSE

www.famglienumerose.org - Cod. Fisc. 98116590179

Reg. Naz. Associazioni di Promozione Sociale n. 129

Sede Nazionale: Quartiere La Famiglia Via Ventunesima^a, 1 – 25126 Brescia (BS)

Tel. 0498014122 Cell. 3495088516 presidente@famglienumerose.org

Segreteria operativa: Via Corsica, 165 – 25125 Brescia (BS) lun-gio ore 09 - 13 e 14 - 18

tel. 0302294033 fax 0302294025 segreteria@famglienumerose.org

Banca Popolare Etica filiale di Brescia IBAN: IT91K0501811200000000114162

Conto Corrente Postale 80583131 intestato Ass. naz. Famiglie numerose.

Istruzioni per l'accesso al servizio di posta elettronica (Ver 3.0)

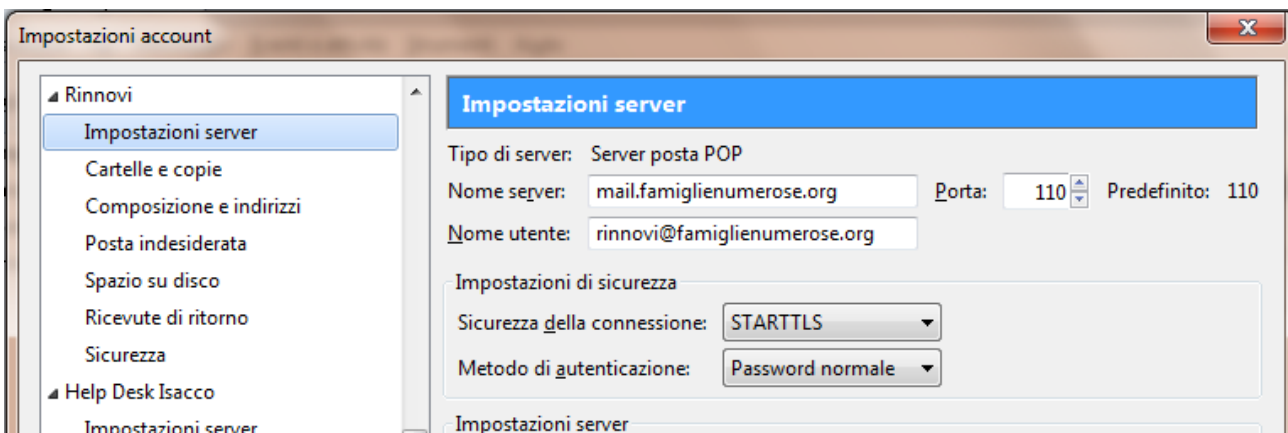
1) CONFIGURAZIONE DEI CLIENT DI POSTA

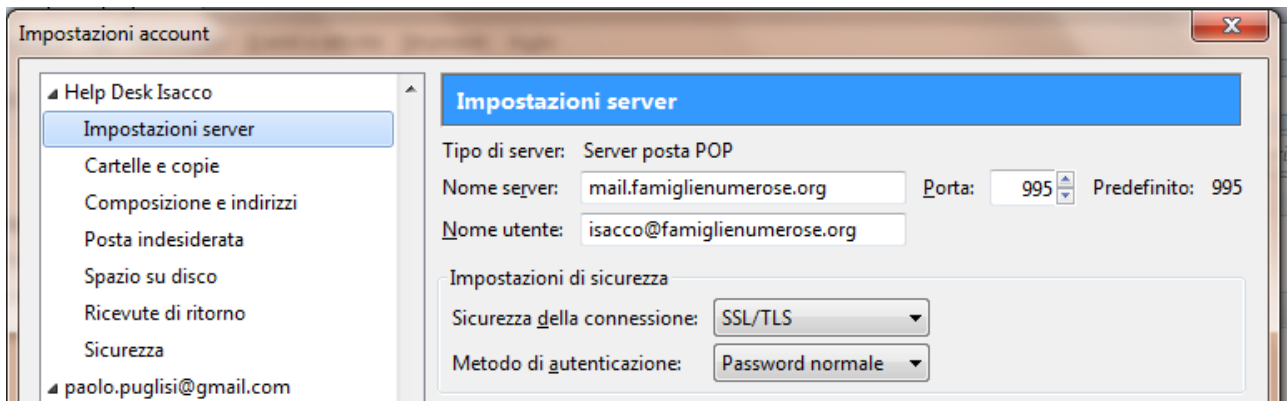
Rispetto alla attuale configurazione dovete aggiungere le impostazioni per la sicurezza della connessione.

La modifica delle impostazioni varia da client a client.

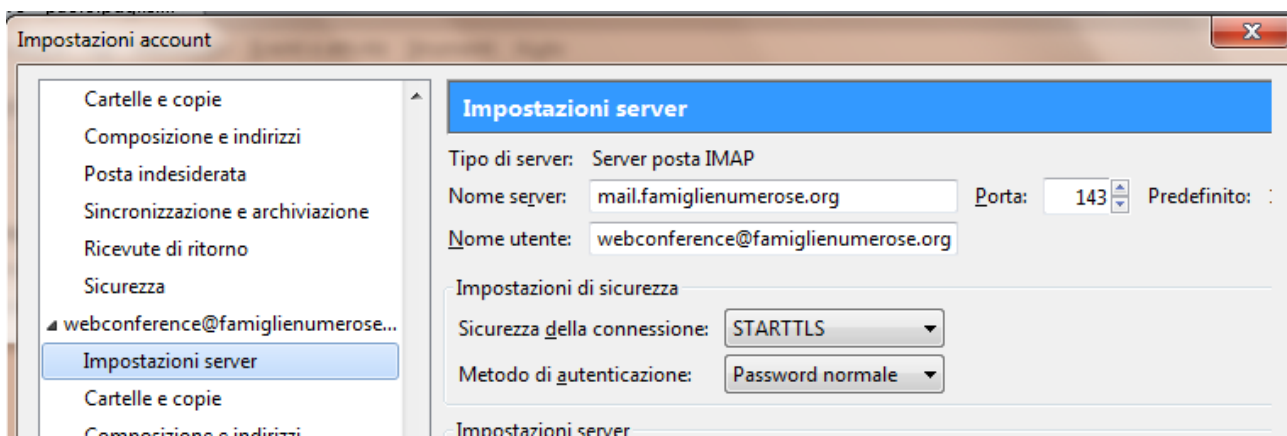
Thunderbird

Per la configurazione in ingresso queste configurazioni sono tutte valide.
Andare su "Strumenti/Impostazione Account".
Esempio con protocollo POP

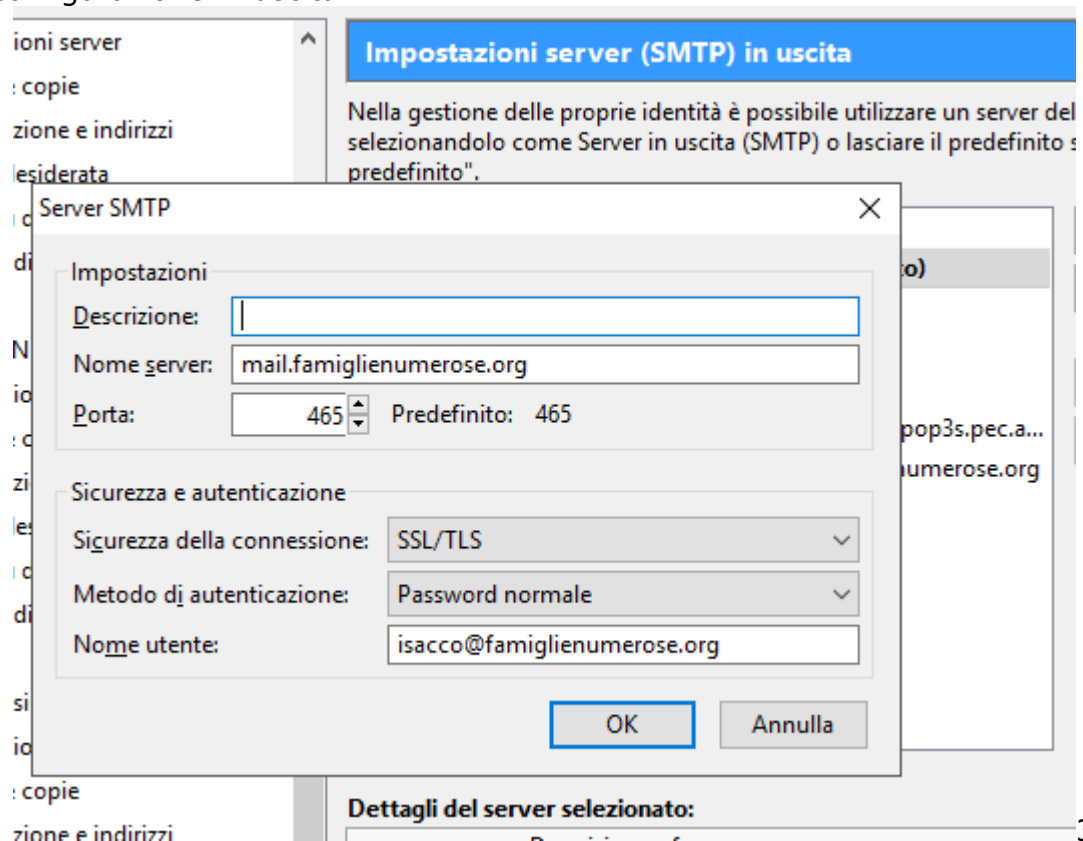




Esempio configurazione su protocollo IMAP:

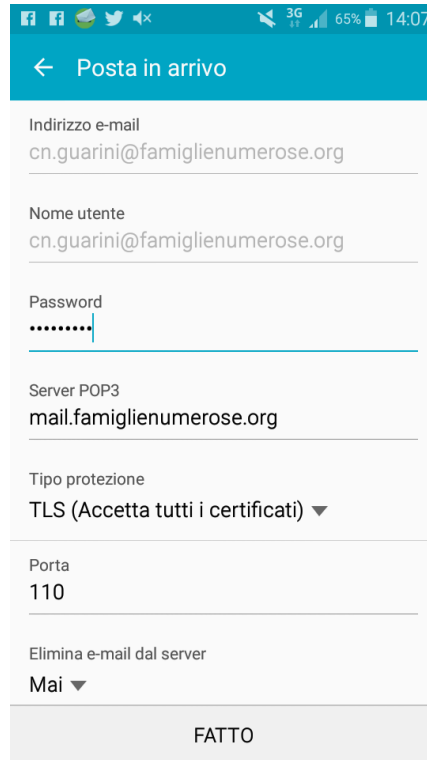


Per la configurazione in uscita:



Smartphone

Esempio di parametri configurati su uno smartphone
Configurazione per la ricezione:



3G 65% 14:07

← Posta in arrivo

Indirizzo e-mail
cn.guarini@famiglienumerose.org

Nome utente
cn.guarini@famiglienumerose.org

Password
.....

Server POP3
mail.famiglienumerose.org

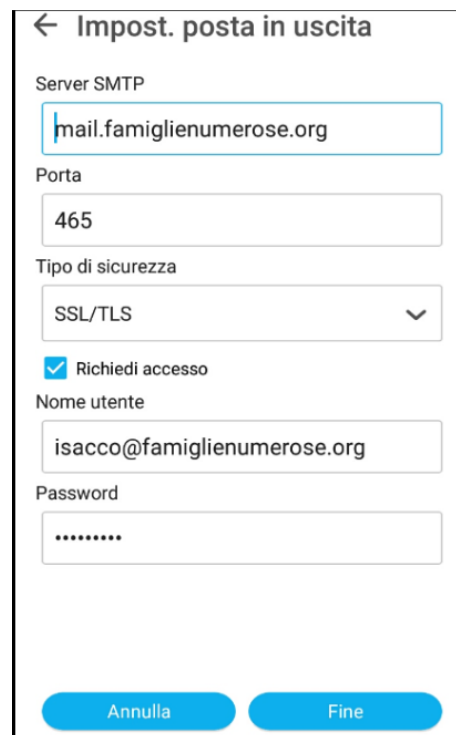
Tipo protezione
TLS (Accetta tutti i certificati) ▼

Porta
110

Elimina e-mail dal server
Mai ▼

FATTO

Configurazione per l'uscita:



← Impost. posta in uscita

Server SMTP
mail.famiglienumerose.org

Porta
465

Tipo di sicurezza
SSL/TLS ▼

Richiedi accesso

Nome utente
isacco@famiglienumerose.org

Password
.....

Annulla Fine

Outlook 2007

Andare su "Strumenti/Impostazione Account/Altre Impostazioni..."

Modifica account di posta elettronica

Impostazioni posta elettronica Internet
Tutte le seguenti impostazioni sono necessarie per il funzionamento dell'account di posta elettronica.

Informazioni utente
Nome:
Indirizzo posta elettronica:

Informazioni server
Tipo account:
Server posta in arrivo:
Server posta in uscita (SMTP):

Informazioni accesso
Nome utente:
Password:
 Memorizza password

Richiedi accesso con autenticazione password di protezione (SPA)

Prova impostazioni account
Dopo aver immesso le informazioni richieste, è consigliabile provare l'account scegliendo il pulsante in basso. È necessaria la connessione di rete.

< Indietro

Impostazioni posta elettronica Internet

Generale Server della posta in uscita Connessione Impostazioni avanzate

Numeri porte server

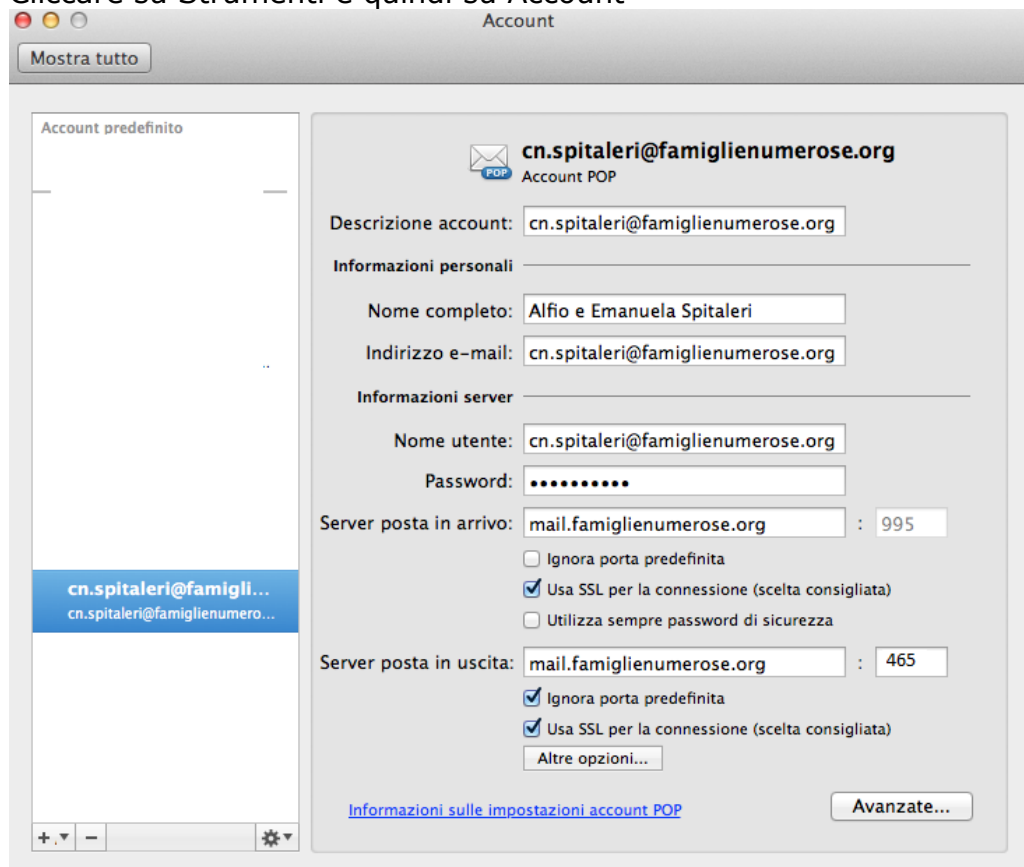
Server posta in arrivo (POP3):
 Il server richiede una connessione crittografata (SSL)
Server posta in uscita (SMTP):
Utilizzare il tipo di connessione crittografata seguente:

Timeout server
Breve Lungo 1 minuto

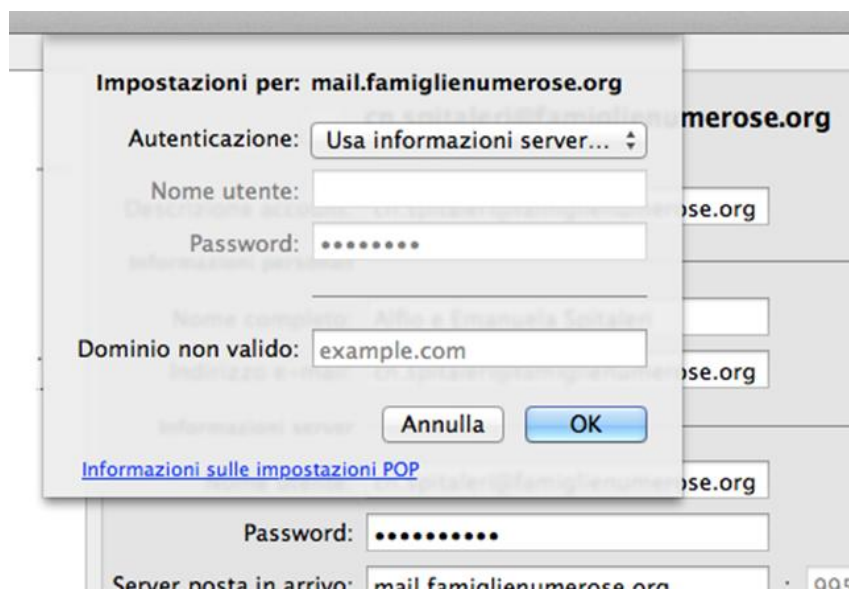
Recapito
 Lascia una copia dei messaggi sul server
 Rimuovi dal server dopo giorni
 Rimuovi dal server dopo l'eliminazione da "Posta eliminata"

Outlook 2011 per MAC

Cliccare su Strumenti e quindi su Account



Inserire i dati come nell'esempio
Quindi cliccare su Altre opzioni

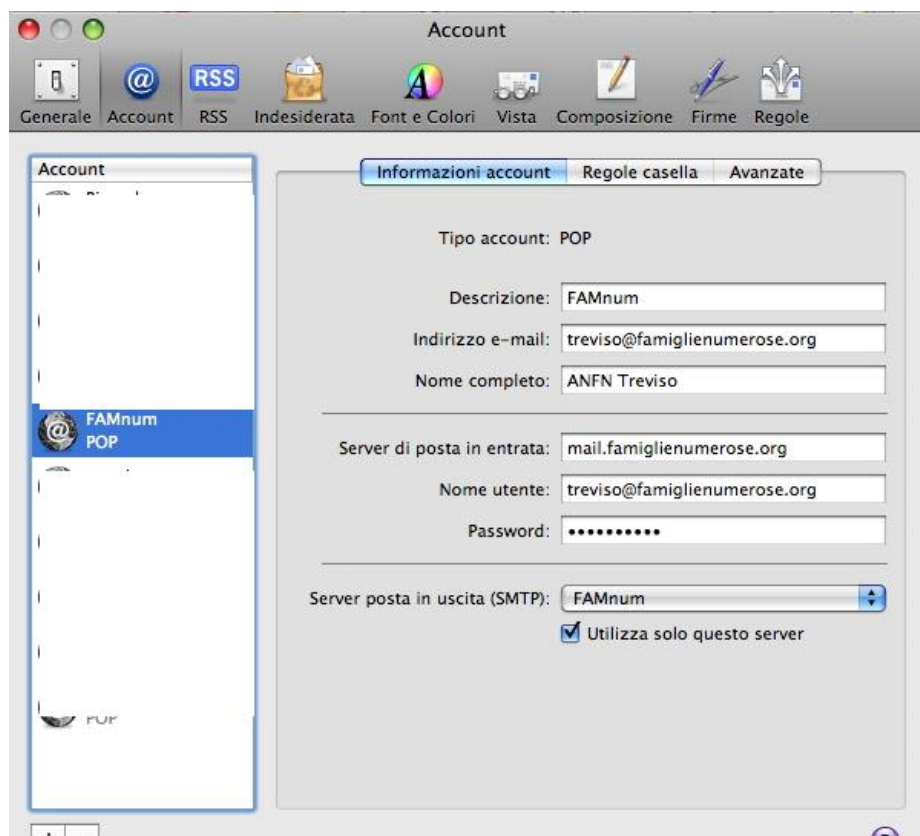


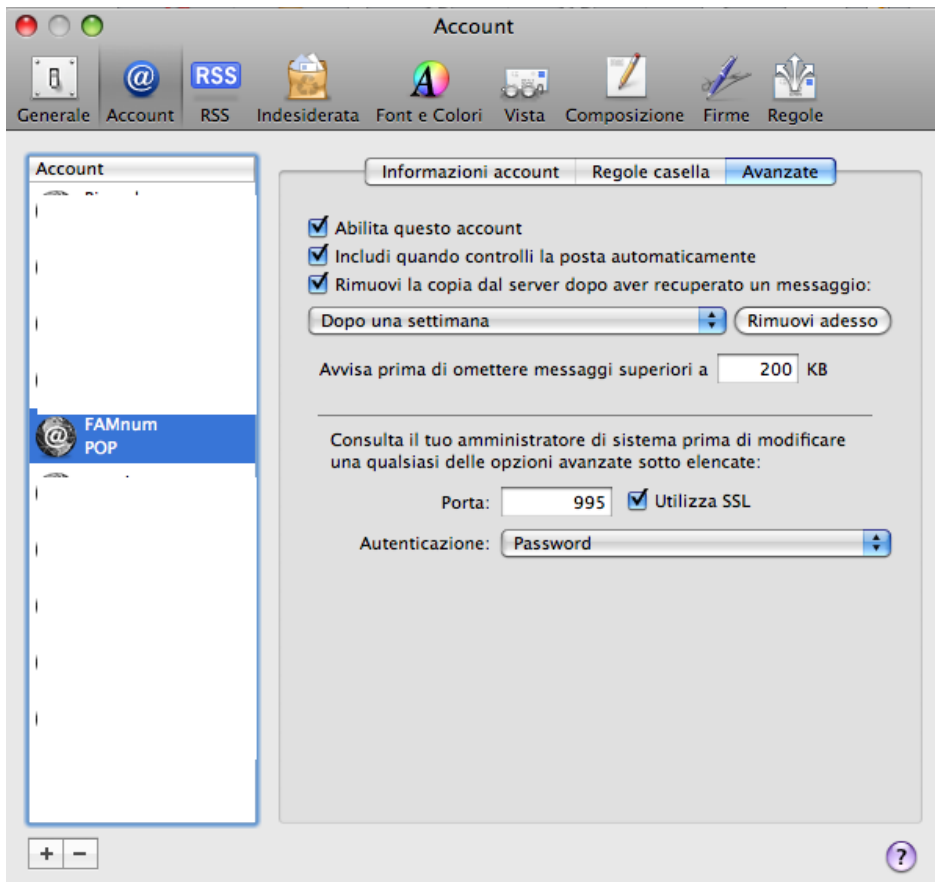
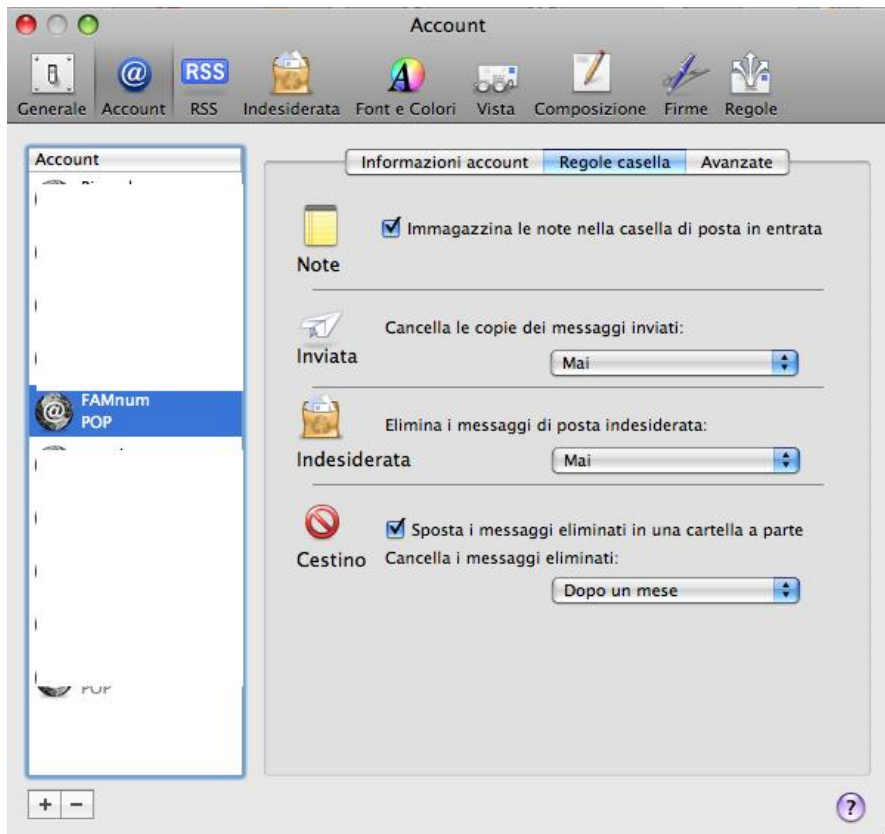
Scegliere la possibilità Usa informazioni server di posta in arrivo

Non bisogna inserire nessun Nome utente o Password nei campi in grigetto e quindi inaccessibili
Dare OK e chiudere.

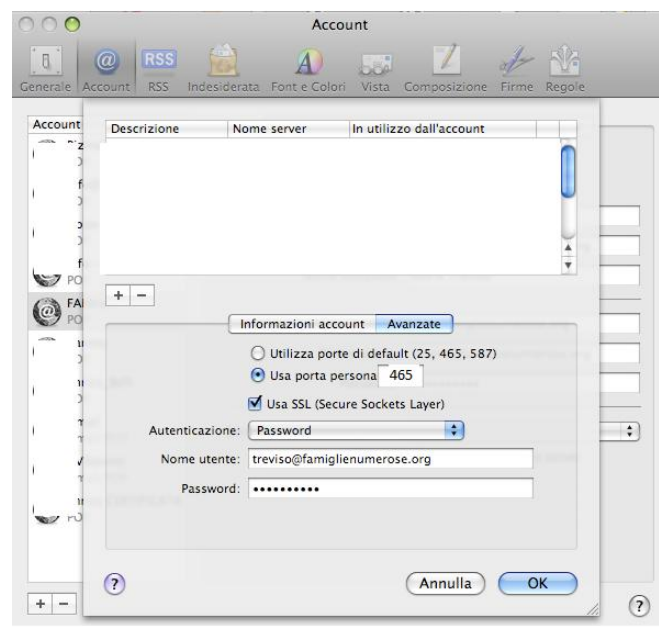
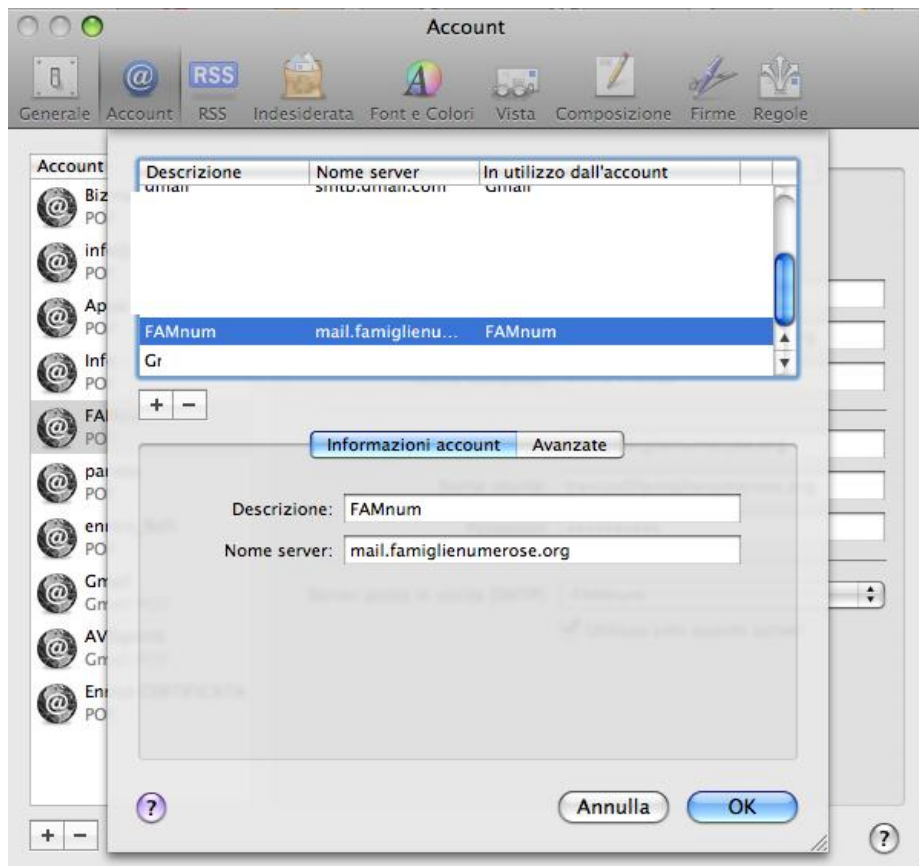
Per le versioni precedenti di Outlook cambia la grafica ed in parte la terminologia ma la procedura è equivalente

client Mail 3.6 su Mac OS 10.5.8





Server in uscita



2) PASSWORD DI ACCESSO

Vi ricordo come comporre la vostra password di accesso:

Mario Rossi tessera 357 di Grosseto avrà password, per tutte le caselle che gestisce Rm00357Tg

iniziale cognome in maiuscolo

iniziale nome in minuscolo

numero tessera su 5 posizioni quindi con alcuni zeri davanti se il numero tessera a meno di 5 cifre

Iniziale regione di residenza in maiuscolo

iniziale provincia in minuscolo

E' fortemente consigliato di cambiare la password. Come fare è descritto successivamente nel paragrafo a "Accessi via Browser".

3) ACCESSO VIA BROWSER

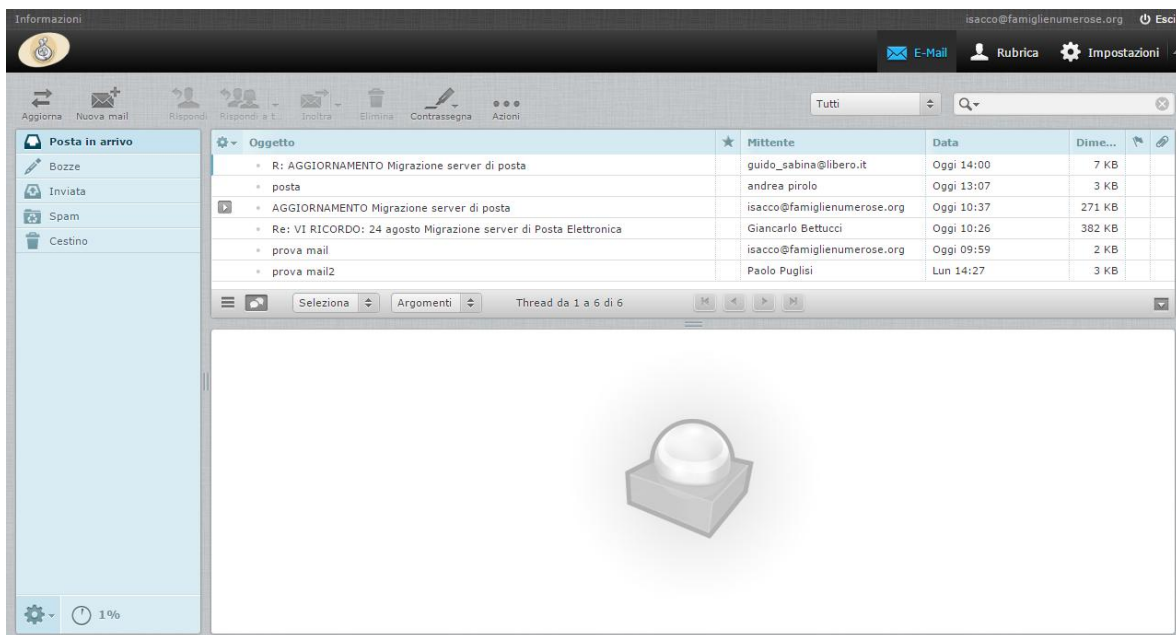
Collegarsi all'indirizzo: webmail.famiglienumerose.org

Se tutto ok compare la maschera:



- Digitate la vostra e-mail completa di dominio: Es. grosseto@famiglienumerose.org
- Digitate la Password come descritto al punto 1.

- Sul nuovo server il software di gestione della posta sarà diverso da quello a cui eravamo abituati sul vecchio. E' comunque facile e intuitivo. All'accesso vi comparirà così:



- Non troverete nulla delle impostazioni che avevate eventualmente configurato sul vecchio server (ad esempio redirezione della posta oppure sottocartelle).
- Cambio Password:
 - o a) clickare in alto a destra su "impstazioni"
 - o b) clickare nella colonna a sinistra su "password".

4) PER VEDERE LE EMAIL ANCORA PRESENTI SUL SERVER VECCHIO

Andare all'indirizzo: oldmail.famiglienumerose.org

Vi compare la vecchia maschera di login:



La password e' quella vecchia.

Qui troverete eventuali email arrivate sul vecchio server prima della migrazione.

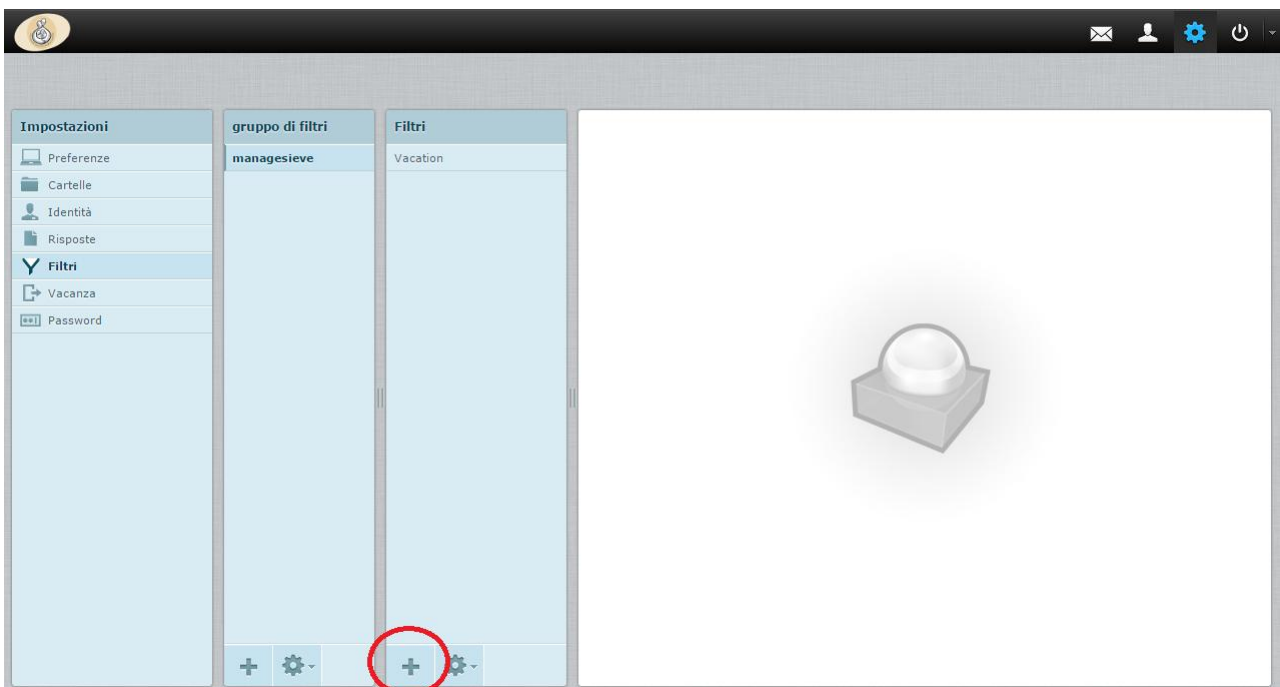
L'accesso al vecchio server è possibile fino a fine giugno. Dopo tale data le email non scaricate in locale sui vostri pc e ancora presenti sul vecchio server, andranno irrimediabilmente perdute.

5) ISACCO

Quando inviate le email da Isacco dovete usare la password di posta nuova. Vi ricordo che la password di accesso ad Isacco non è la stessa della posta.

6) Redirezione mail da WebMail

Per redirigere la posta su altra casella, clickare su "Impostazioni/Filtri" e clickare su "+" per definire un nuovo filtro



Impostare i parametri e dare un nome univoco al filtro

